

TP8-28 - TP8-28 GSM

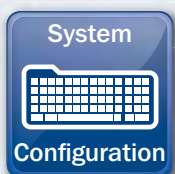
Sistemas de alarma seriales expandibles



Los sistemas de alarma TP8-28 y TP8-28 GSM integran la tecnología RSC desde las versiones básicas. Ahora, las ventajas y las prestaciones ofrecidas por la tecnología RSC están disponibles incluso para realizar instalaciones de pequeño tamaño con un alto nivel tecnológico.

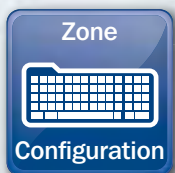
TecnAlarm
Hi-Tech Security Systems
design by *pininfarina*

Los sistemas Tecnoalarm que están dotados de la tecnología RSC (Remote Sensitivity Control) comunican en ambos sentidos con la central receptora de alarmas y transmiten informaciones específicas y detalladas. La central receptora de alarma Tecnoalarm puede programar y monitorizar a distancia el sistema y, utilizando herramientas de diagnóstico sofisticadas, comprobar el correcto funcionamiento y obtener las informaciones necesarias para mantener y mejorar sus prestaciones.



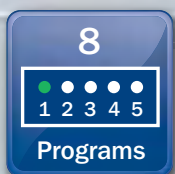
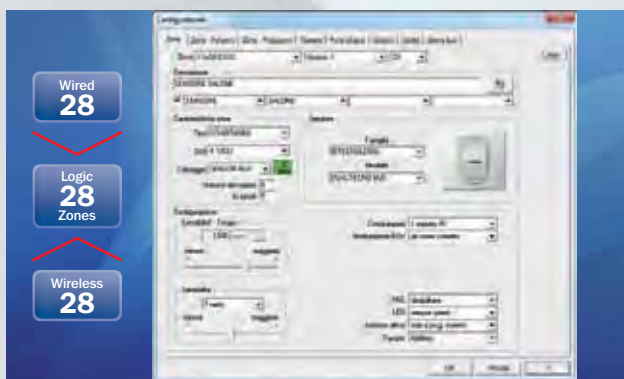
Programación

Los parámetros de funcionamiento de los sistemas se pueden programar, tanto localmente como remotamente, a través de la línea telefónica utilizando el software Tecnoalarm. Las numerosas herramientas de programación del software permiten personalizar la instalación seleccionando las funciones más apropiadas entre las opciones disponibles.



Zonas

La configuración del sistema es totalmente modular gracias a una amplia gama de expansores de entradas. Las 2 entradas convencionales y las 6 entradas bus de la placa CPU constituyen la versión básica del sistema. Son expandibles hasta un total de 28 zonas lógicas que se pueden asociar libremente a las entradas cableadas (convencionales o bus) o radio. La programación de las zonas permite obtener óptimas prestaciones incluso con detectores convencionales, si bien sólo con los detectores RDV y RSC Tecnoalarm el sistema ofrece los mejores resultados. Estos detectores permiten comprobar y analizar las alarmas en el momento en que ocurren mediante ventanas de diagnóstico específicas del software de telegestión. Las limitaciones de la telegestión tradicional se han superado y se propone una nueva concepción de la interacción. (RDV® y RSC® son marcas registradas y protegidas por patentes internacionales)



Programas y unidades de control

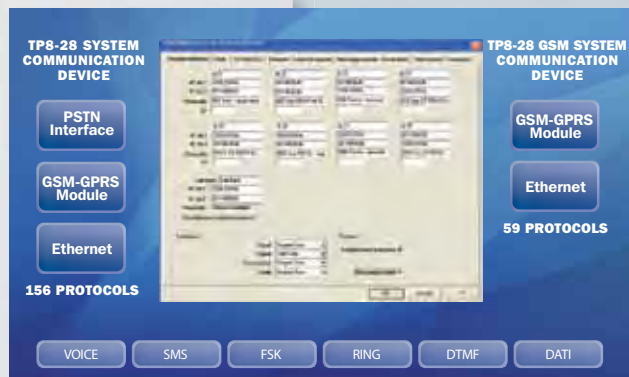
Los sistemas TP8-28 y TP8-28 GSM gestionan 8 programas. Una vasta gama de unidades de control, capaz de cumplir cualquier exigencia de instalación, incluye la consola LCD300/S con síntesis vocal, la nueva consola LCDPROX1 con display gráfico y lector de transponders, los lectores de tarjetas RFID y/o huellas digitales así como las exclusivas consolas TSP7000 STD con pantalla táctil de 7 pulgadas y, para la versión STD-BIO, con lector biométrico de huellas digitales. Los usuarios acceden a las funciones del sistema mediante 120 códigos, 100 transponders/tarjetas RFID, 80 radiocomandos y 100 huellas digitales. El acceso a área protegida puede ser automatizado y programado con 4 franjas horarias y 6 programadores horarios.





Sección telefónica

La sección telefónica proporciona 8 canales telefónicos. El sistema TP8-28 comunica a través de la línea RTC y, opcionalmente, la red GSM o Ethernet mediante el transmisor telefónico GSM TECNOCELL-PRO PL y la interfaz Ethernet PROG NET2, respectivamente. El sistema TP8-28 GSM comunica a través de la red GSM mediante la interfaz GSM/GPRS incorporada o el transmisor telefónico GSM TECNOCELL-PRO PL adicional y, opcionalmente por la red Ethernet mediante la interfaz Ethernet PROG NET2. Según el sistema, TP8-28 o TP8-28 GSM, y el vector de comunicación, la sección telefónica utiliza diferentes modalidades de comunicación: llamadas vocales, SMS, transmisión de los datos en formato FSK, DTMF y TCP/IP. Utilizando el vocabulario incorporado, el sistema compone automáticamente los mensajes de alarma y de estado del sistema, con indicación de las zonas implicadas. Los sistemas TP8-28 y TP8-28 GSM pueden comunicar con el usuario y las centrales receptoras de alarma utilizando 156 y 59 protocolos de comunicación, respectivamente.



Interacción

Los sistemas TP8-28 y TP8-28 GSM proporcionan 8 telecomandos que permiten al usuario interactuar con el sistema mediante las llamadas telefónicas o los mensajes SMS. Los telecomandos se pueden personalizar y permiten gestionar las funciones del sistema y los dispositivos externos como la calefacción, la climatización, la iluminación etc.



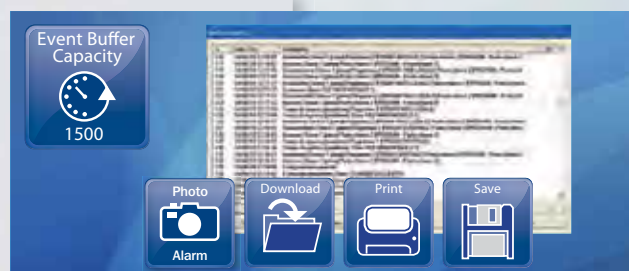
Sección radio

La expansión del sistema es posible, aun cuando la colocación de cables resulte demasiado complicada, gracias a la instalación de un máximo de 2 receptores o receptores - transmisores radio capaces de gestionar hasta 80 radiocomandos y 28 detectores vía radio así como 2 consolas y 2 sirenas radio. La comunicación radio, es decir las transmisiones de las señales de alarma y las de la señal de test (supervisión) se analizan constantemente y las interferencias detectadas, convertidas en un gráfico, se pueden consultar, tanto localmente como remotamente, utilizando la herramienta Monitor RF del software Tecnoalarm. La amplia gama de detectores vía radio Tecnoalarm, compuesta por detectores para interior y exterior así como protecciones perimetrales, ofrece la solución apropiada para cada tipo de necesidad de protección.



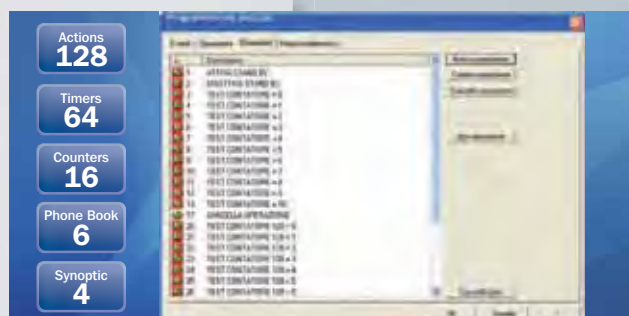
Log de eventos

El log de eventos contiene todos los eventos relativos al funcionamiento del sistema, es decir las alarmas, los diagnósticos y los cambios de estado. Se graban un máximo de 1500 eventos, en secuencia cronológica invertida, con indicación de fecha y hora. Para cada evento se proporcionan informaciones detalladas sobre las zonas, los programas y los telecomandos implicados, identificándolos con un número y una descripción, así como sobre las llamadas telefónicas efectuadas. Para cada alarma detectada por los detectores RSC también se graba un gráfico que representa el funcionamiento del detector en el momento en que la alarma se ha activada. El instalador puede descargar el log de eventos en cualquier momento utilizando el software Tecnoalarm para obtener informaciones útiles para comprobar el correcto funcionamiento del sistema.

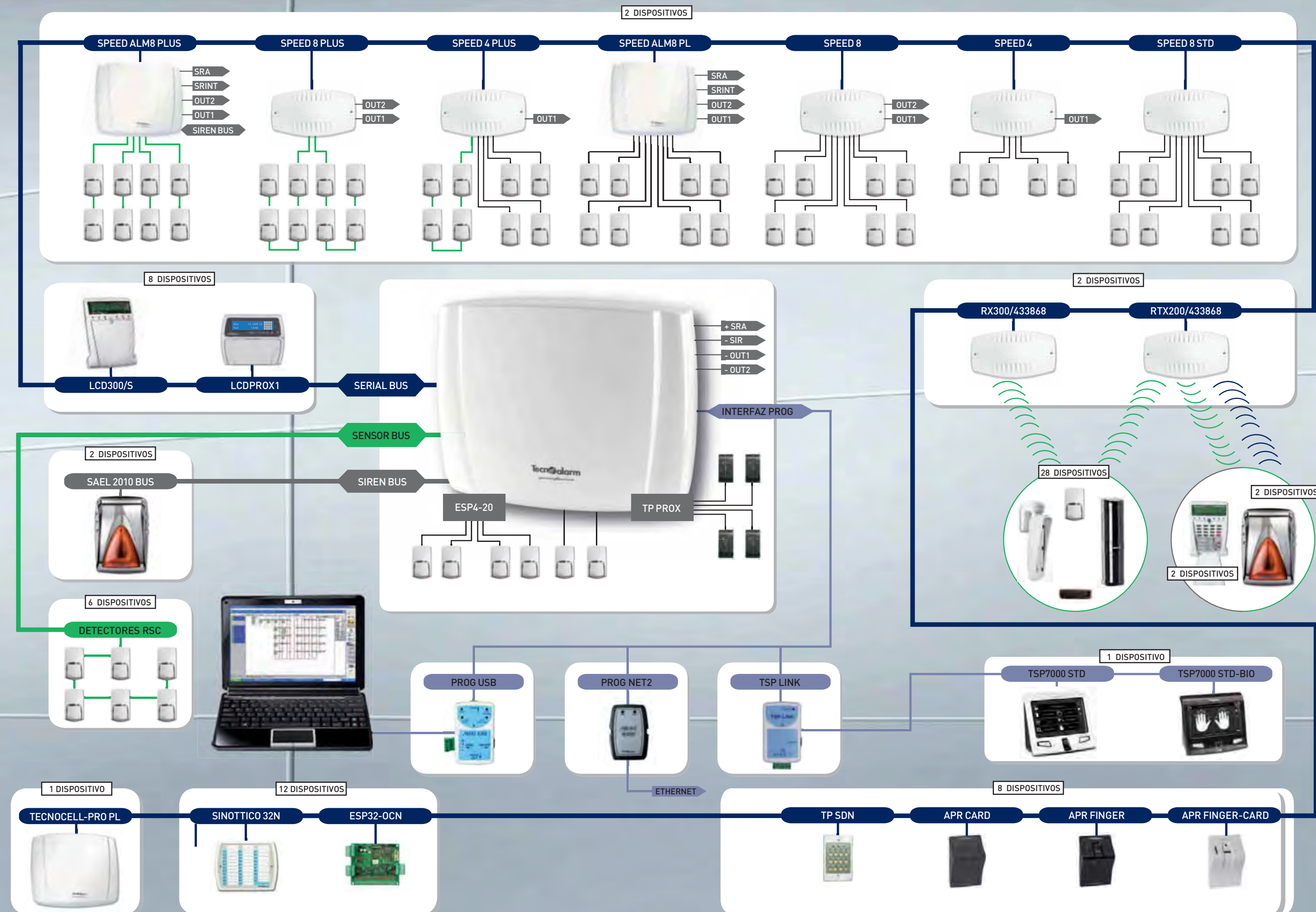


Programación avanzada

La programación avanzada es una expansión software de las opciones de programación de los sistemas TP8-28 y TP8-28 GSM, permitiendo grandes posibilidades de personalización, ampliando los recursos del sistema e implementando algunas funciones de "home automation". Permite ofrecer soluciones funcionales para las exigencias de aplicaciones no estándar, utilizando la lógica de programación PLC (programable logic controller), haciendo que resulte superfluo conectar costosos dispositivos externos. Las funcionalidades convencionales de las entradas, salidas, los canales, telecomandos etc. se han redefinido mediante una serie de acciones, asociadas a los eventos. Las acciones se pueden enlazar y programar mediante programadores horarios y contadores.



CONFIGURACIÓN DE SISTEMA TP8-28 - TP8-28 GSM



CARACTERÍSTICAS TÉCNICAS EXPANSORES SERIALES

Expansores de entradas



	SPEED ALM8 PLUS	SPEED 8 PLUS	SPEED 4 PLUS	SPEED ALM8 PL	SPEED 8	SPEED 4	SPEED 8 STD
ALIMENTACIÓN	1,8A			1,8A			
ZONAS	8	8	4 + 4	8	8	4	8
SALIDAS	4	2	1	4	2	1	
SENSOR BUS	4	2	1				
SIREN BUS	1						
REC	✓	✓	✓				
RD	✓	✓	✓	✓	✓	✓	
ZONE BUS			✓	✓	✓	✓	
CAJA	✓	opcional	opcional	✓	opcional	opcional	opcional
CÓDIGO	F101SPEALM8PLUS	F101SPEED8PLUS	F101SPEED4PLUS	F101SPEEDALM8PL	F101SPEED8	F101SPEED4	F101SPEED8STD

Expansores radio



	RTX200/433868	RX300/433868
RECEPTOR		✓
RECEPTOR-TRANSMISOR	✓	
FRECUENCIA RX	433MHz/868MHz	433MHz/868MHz
FRECUENCIA TX	868MHz	
CAJA	✓	✓
CÓDIGO	F102RTX200	F102RX300

GSM



	TECNOCELL-PRO PL
FUNCIÓN	secundario/backup
MENSAJES VOCALES	✓
MENSAJES SMS	✓
PROTOCOLOS	✓
BACKUP	✓
CÓDIGO	F104TECNOCELL

Consolas táctiles



	TSP7000 STD	TSP7000 STD-BIO
HUELLAS		✓
MEMORIA		local (100 huellas)
CÓDIGOS	✓	✓
PROGRAMAS	8	8
SÍNTESIS VOCAL	✓	✓
LCD 7"	65.000 colores- pantalla táctil - 800x480dpi	
PUERTO ETHERNET	✓	✓
PUERTO USB	✓	✓
PUERTO SERIAL RS422	✓	✓
CÓDIGO	F210TSP7000ST	F210TSP7000STBI

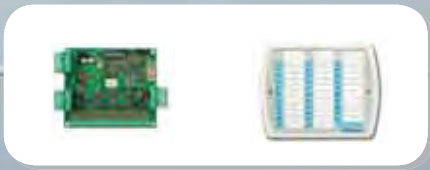
N.B. Conexión con la central mediante TSP LINK

Consolas LCD



	LCD300/S	LCDPROX1
CÓDIGOS	✓	✓
TRANSPONDERS		✓
PROGRAMAS	8	8
DISPLAY	2x16 caracteres	gráfico
SÍNTESIS VOCAL	✓	
LED DE SEÑALIZACIÓN	36	23
CÓDIGO	F127LCD300S	F127LCDPROX1

Expansores de salida



	ESP32-OCN	SINOTTICO 32N
SALIDAS	32 colectores abiertos programables	
LED DE SEÑALIZACIÓN		32 LED programables
CAJA	opcional	✓
CÓDIGO	F127ESP32OCN	F127SINOTTICON

Sirenas bus



	SAEL 2010 BUS	SAEL 2010PRO BUS
PROGRAMAS	de 1 a 8	de 1 a 8
MODALIDADESALARMA	16	16
ANTIESPUMA	✓	✓
ANTIPERFORACIÓN	✓	✓
CAJA	ABS	aluminio
CÓDIGO	F105S2010BUSBI	F105S2010PROBUS

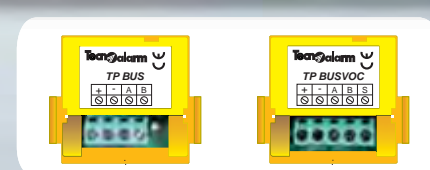
Unidades de control auxiliares



	APR FINGER-CARD	APR FINGER	APR CARD	TP SDN
HUELLAS	✓	✓		
TARJETAS RFID	✓		✓	
CÓDIGOS				✓
PROGRAMAS	3	3	3	4
LED DE SEÑALIZACIÓN	4	4	4	7
MEMORIA	local (100 huellas)	local (100 huellas)		
CÓDIGO	F103APRFINGCARD	F103APRFING	F103APRCARD	F127TPSDN

Características técnicas expansores internos

Módulos adicionales



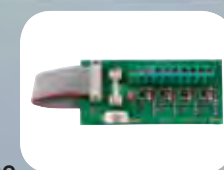
	TP BUS	TP BUSVOC
COMPATIBILIDAD	Sólo para TP8-28 y TP8-28 EN	
FUNCIÓN	Bus serial	Bus serial
SÍNTESIS VOCAL		✓
CÓDIGO	F127TPBUS	F127TPBUSVOC

Módulos adicionales



	TP PROX	TP OUT60C	TP OUTREL
COMPATIBILIDAD	Todas las versiones		
FUNCIÓN	Interfaz de transponder	Expansor de salidas 6 colectores abiertos	Módulo de relé 1 relé
CÓDIGO	F127TPPROX	F127TPOUT60C	F127TPOUTREL

Expansor de entradas interno



	ESP4-20
ZONAS	4
RD	✓
ZONE BUS	✓
CÓDIGO	F127TP420ESP

CARACTERÍSTICAS TÉCNICAS Y FUNCIONALES

ZONAS	Total de zonas lógicas	28	SECCIÓN TELEFÓNICA TP8-28 GSM	Canales	8	
	Zonas cableadas CPU	2 convencionales + 6 bus		Vector primario	GSM	
	Total de zonas cableadas	28		Vector secundario (opcional)	GSM externo	
	Total de zonas radio	28		Vector secundario (opcional)	Ethernet	
SALIDAS	Salidas CPU	2 + 2 programables		Eventos transmisibles	128	
	Sirenas lógicas	4		Longitud número telefónico	24 dígitos	
CARACTERÍSTICAS DE SISTEMA	Bus serial RS485	según el modelo		Coda de eventos por llamada	32	
	Síntesis vocal	según el modelo		Protocolos de comunicación	59	
	Capacidad memoria de eventos	1500		EXPANSORES SERIALES	Expansores de entradas cableadas	2
	Gestión impresora	✓			Expansores radio	2
PROGRAMAS GESTIÓN DE ACCESO	Programas	8	Consolas		8	
	Códigos de acceso	120	Unidades de control auxiliares		8	
	Huellas digitales	100	Expansores de salidas		12	
	Transponders/RFID	100	Transmisor telefónico GSM		1	
	Radiocomandos	80	Sirenas bus		2	
AUTOMATIZACIÓN	Programadores horarios	6	Sirenas radio		2	
	Franjas horarias de acceso	4	Consolas radio		2	
	Años calendario	2	PROGRAMACIÓN AVANZADA		Acciones	128
	Telecomandos	8		Programadores horarios	64	
	Test cíclico	✓		Contadores	16	
	Test cíclico server	✓		Números índice telefónico	6	
SECCIÓN TELEFÓNICA TP8-28	Canales	8		Expansores de salidas reservados	4	
	Vector primario	RTC		CARACTERÍSTICAS ELÉCTRICAS	Tensión de trabajo	230V AC +/- 10% 50Hz
	Vector secundario (opcional)	GSM externo	Consumo placa CPU TP8-28		150mA @ 13,8V DC	
	Vector secundario (opcional)	Ethernet	Consumo placa CPU TP8-28 GSM		220mA @ 13,8V DC	
	Eventos transmisibles	128	Alimentación		2A @ 14,8V DC	
	Longitud número telefónico	24 dígitos	Batería		12V-7Ah	
	Coda de eventos por llamada	32	CARACTERÍSTICAS FÍSICAS		Caja	ABS
	Protocolos de comunicación	156			Dimensiones (L x A x P)	350 x 285 x 93mm
		Peso (sin batería)			TP8-28 (2,7kg) - TP8-28 GSM (2,8kg)	

VERSIONES DE CENTRAL



TP8-28			Opcional	Opcional	✓		Opcional	2A	✓
TP8-28 EN	Para los códigos de artículo diríjase al distribuidor	Grado 2	Opcional	Opcional	✓		Opcional	2A	✓
TP8-28 GSM/V				✓		✓	Opcional	2A	✓
TP8-28 GSM/V EN		Grado 2		✓		✓	Opcional	2A	✓

Los productos de este catálogo pueden ser modificados sin previo aviso.



Tecnalarm

Via Ciriè, 38 - 10099 San Mauro T.se - Torino (Italy)
tel. +390112235410 - fax +390112735590
tecnalarm@tecnalarm.com
www.tecnalarm.com

Tecnalarm FRANCE

495, Rue Antoine Pinay - 69740 Genas - Lyon (France)
tél. +33478406525 - fax +33478406746
tecnalarm.france@tecnalarm.com - www.tecnalarm.com
Agence de Paris: 125, Rue Louis Roche - 92230 Gennevilliers

Tecnalarm ESPAÑA

c/Vapor 18 (Pol. Ind. El Regas)
08850 Gavà - Barcelona (España)
tel. +34936622417
tecnalarm@tecnalarm.es - www.tecnalarm.es