

# TP8-28 - TP8-28 GSM

Erweiterbare Einbruchsicherungssysteme



Die TP8-28 und TP8-28 GSM Alarmsysteme sind grundsätzlich mit der von Tecnoalarm entwickelten RSC-Technologie ausgestattet. Die Vorteile und die Leistungen dieser bahnbrechenden Technologie sind nunmehr selbst für kleine Installationen zugänglich.

**Tecnoalarm**  
Hi-Tech Security Systems  
design by *pininfarina*

Die mit der RSC® Technologie (Remote Sensitivity Control) ausgestatteten Tecnoalarm-Systeme kommunizieren in beide Richtungen mit der Leitstelle und übertragen präzise und detaillierte Informationen. Die Tecnoalarm Leitstelle kann das System fernprogrammieren und konstant fernüberwachen, und mit Hilfe ausgeklügelter Diagnose-Tools die Funktionsbereitschaft überprüfen sowie die für die Wahrung und Optimierung seiner Leistungen notwendigen Daten abfragen.



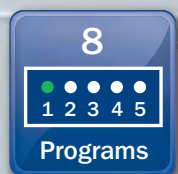
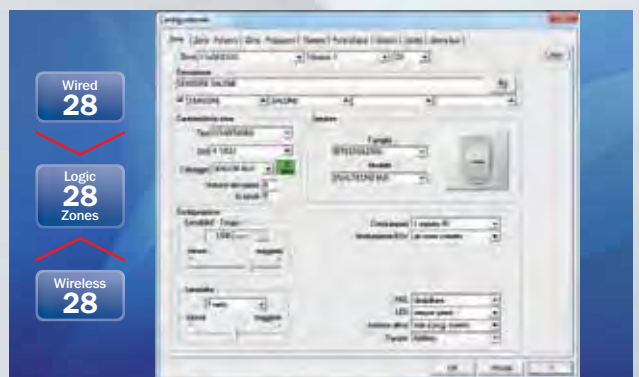
## Programmierung

Die Parametrisierung der Systeme ist sowohl vor Ort als auf Distanz, über die Telefonlinie, mit Hilfe der Tecnoalarm Programmierungssoftware möglich. Die ausgeklügelte Software bietet zahlreiche Programmierungsmöglichkeiten, sodaß die Funktionen und Werte den Gegebenheiten jeder Installation angepaßt werden können.



## Zonen

Die Systemkonfiguration ist vollständig modular dank der Eingangserweiterungen. Die 2 konventionellen Zoneneingänge und die 6 Bus-Eingänge der CPU-Platine bilden die Basisversion des Systems. Sie sind erweiterbar auf 28 Zonen, welche den verdrahteten (konventionelle oder Bus-Eingänge) und drahtlosen Eingängen der angeschlossenen Hardware frei zugeordnet werden können. Dank weitreichender Programmierungsmöglichkeiten der Zonen können selbst mit konventionellen Meldern exzellente Leistungen erzielt werden, aber erst durch den Gebrauch von RDV- und RSC-Meldern werden das volle Potenzial des Systems ausgeschöpft und Spitzenleistungen erreicht. Diese Melder erlauben die sofortige Überprüfung und Analyse von Alarmen mittels spezifischer Diagnosefenster. Die Einschränkungen der traditionellen Fernverwaltung wurden hiermit überwunden und ein neues Konzept der Interaktion präsentiert. (RDV® und RSC® sind eingetragene Warenzeichen und durch internationale Patente geschützt)



## Programme und Bedienteile

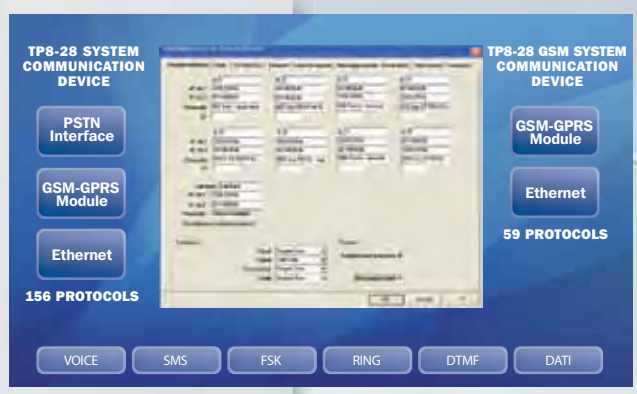
Die TP8-28 und TP8-28 GSM Systeme verwalten 8 Scharfschaltungsprogramme. Eine umfangreiche Palette von Bedienteilen bietet Lösungen für alle Anwendungsanforderungen. Die Palette umfaßt das LCD300/S Bedienteil mit Sprachsynthese und das neue LCDPROX1 Bedienteil mit Graphikdisplay und Leser für Transponder, die Leser für RFID-Karten und/oder Fingerabdrücke, sowie die exklusiven Bedienteile mit 7-Zoll-Sensorbildschirm TSP7000 STD und TSP7000 STD-BIO, letzteres mit Fingerabdruckleser. Das System steuert den Zugriff auf die Funktionen über benutzerspezifische Zugriffsniveaus mittels 120 Zugangscodes, 100 Transponder/RFID-Karten, 80 Funkhandsender und 100 Fingerabdrücke. Der Zugriff auf den geschützten Bereich kann mittels 4 Zugriffszeiten und 6 Timer automatisiert und zeitlich begrenzt werden.





## Telefonwählgerät

Das Telefonwählgerät stellt 8 Kanäle zur Verfügung. Das TP8-28 System benutzt normalerweise die PSTN-Telefonlinie und wahlweise das GSM- oder das Ethernet-Netzwerk mittels des externen GSM-Telefonwählgerätes TECNOCELL-PRO PL beziehungsweise des Ethernet-Interfaces PROG NET2. Das TP8-28 GSM System benutzt normalerweise das GSM-Netzwerk und wahlweise das Ethernet-Netzwerk mittels des Ethernet-Interfaces PROG NET2. Je nach System und Kommunikationsvektor benutzt das Telefonwählgerät unterschiedliche Kommunikationsprotokolle: Sprachmeldungen, SMS oder Datenübertragungen im FSK, DTMF und TCP/IP-Format. Die gesprochenen Alarm- und Systemmeldungen werden automatisch durch das System erstellt. Die TP8-28 und TP8-28 GSM Systeme sind in der Lage, mit Hilfe von 156 beziehungsweise 59 Protokollen mit dem Benutzer und den Leitstellen zu kommunizieren.



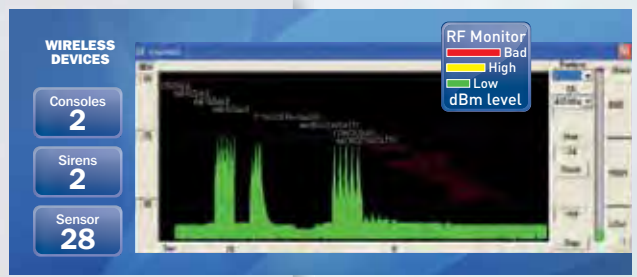
## Interaktion

Die TP8-28 und TP8-28 GSM Systeme besitzen 8 Fernsteuerungsausgänge, die es dem Benutzer erlauben, jederzeit per Telefon mit dem System zu interagieren. Die Fernsteuerungsausgänge können personalisiert werden und ermöglichen die Verwaltung der Systemfunktionen ebenso wie die von externen Geräten, wie Heizung, Klimaanlage oder Beleuchtungssystemen.



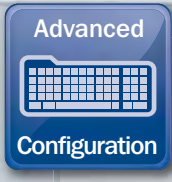
## Funkerweiterung

Die Erweiterung des Systems ist auch dann möglich, wenn das Verlegen von Kabeln kompliziert ist, dank der Installation von insgesamt 2 Funkempfängern oder Funkempfänger-Sendern, die 80 Funkhandsender und 28 Melder sowie 2 Bedienteile und je 2 drahtlose Bedienteile und Sirenen verwalten. Die drahtlose Datenübertragung der Alarmsignale sowie der Testsignale (Überwachungsfunktion) werden konstant überprüft und analysiert und eventuelle Störungen in Graphen umgewandelt, sodass sie jederzeit, sowohl vor Ort als auch auf Distanz, mit Hilfe des RF Monitor Tools der Tecnoalarm Software konsultiert werden können. Die breite Palette von Funkzusatzgeräten, mit Bewegungsmeldern für die Innen- und Außenmontage sowie Barrieren, bietet die richtige Lösung für jede Schutzanforderung.



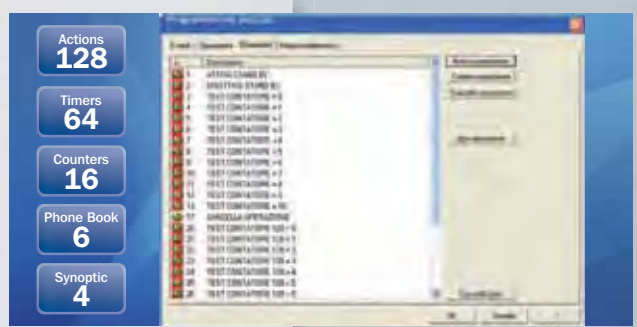
## Ereignisspeicher

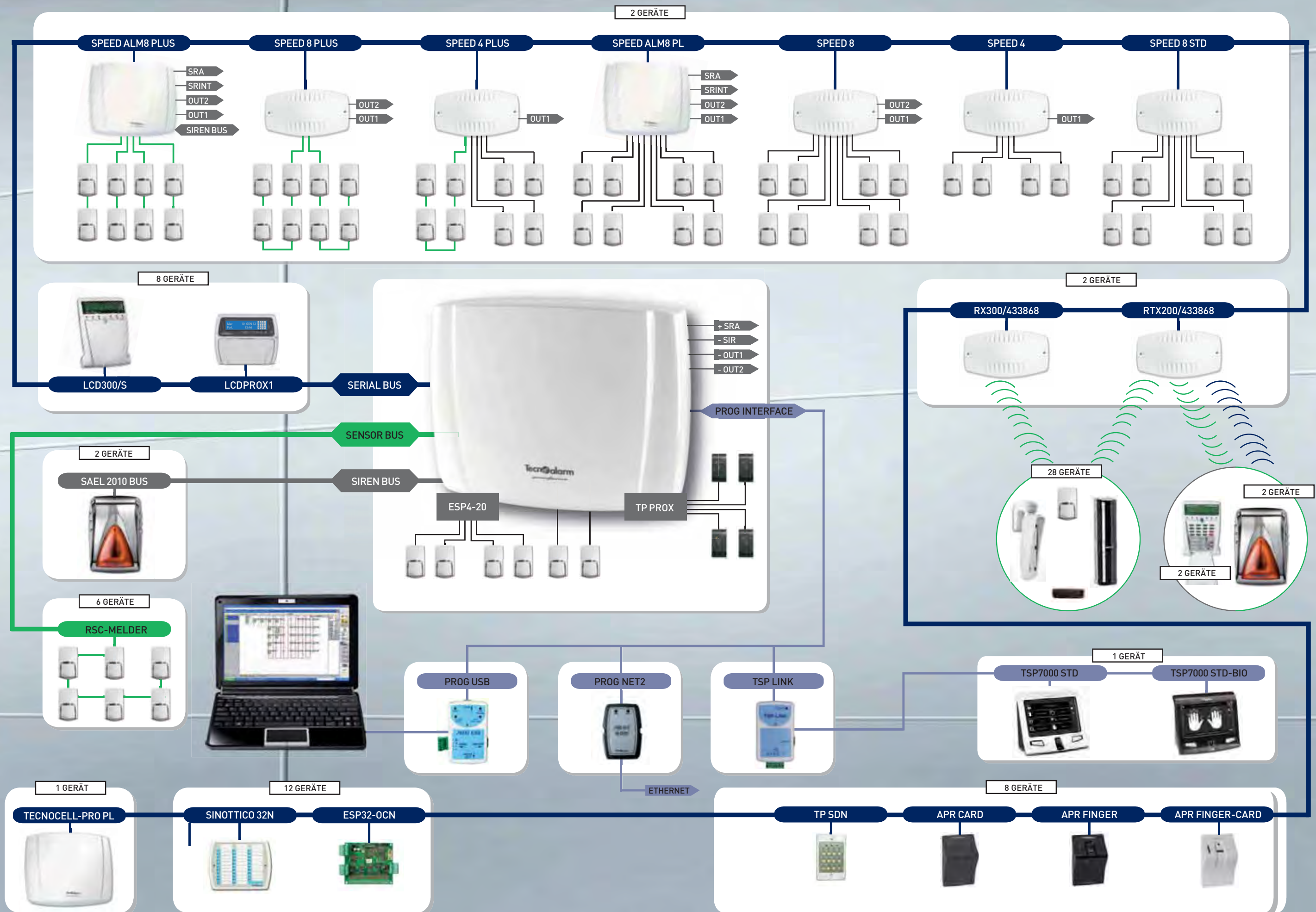
Der Ereignisspeicher enthält die Ereignisse bezüglich der Funktionsweise des Alarmsystems, d.h. Alarme, Diagnosen und Zustandsänderungen. Er speichert maximal 1500 Ereignisse mit Angabe von Datum und Uhrzeit. Für jedes Ereignis registriert er detaillierte Informationen bezüglich der betroffenen Zonen, Programme und Fernsteuerungsausgänge, die jeweils mit einer Nummer und einer Beschreibung identifiziert werden, sowie eventueller Anrufzyklen. Für jeden durch die RSC-Melder erfassten Alarm wird zudem ein Graph gespeichert, der das Verhalten des Melders zum Zeitpunkt der Alarmauslösung fotografiert. Der Errichter kann die Ereignisliste jederzeit mit Hilfe der Tecnoalarm Software herunterladen, um die Funktionsbereitschaft des Systems zu überprüfen.



## Fortgeschrittene Programmierungsebene

Die fortgeschrittene Programmierungsebene ist eine Software-Erweiterung des Programmierungsmenus der Systeme TP8-28 und TP8-28 GSM, die ein großes Maß an Personalisierung der Systemressourcen sowie die Integrierung von Gebäudeautomation ermöglicht. Sie bietet funktionale Lösungen für besondere Anforderungen, macht kostspielige externe Geräte überflüssig und implementiert die PLC (programmable logic controller) Programmierlogik. Die traditionelle Funktionsweise der Eingänge, Ausgänge, Kanäle, Fernsteuerungsausgänge etc. wird neu definiert durch eine Reihe von Aktionen, die den Ereignissen zugeordnet werden. Die Aktionen können miteinander verknüpft und mit Hilfe von Timern und Zählern programmiert und zeitlich begrenzt werden.





# TECHNISCHE DATEN DER ERWEITERUNGSMODULE

## Eingangserweiterungen



	SPEED ALM8 PLUS	SPEED 8 PLUS	SPEED 4 PLUS	SPEED ALM8 PL	SPEED 8	SPEED 4	SPEED 8 STD
STROMVERSORGUNG	1,8A			1,8A			
ZONEN	8	8	4 + 4	8	8	4	8
AUSGÄNGE	4	2	1	4	2	1	
SENSOR BUS	4	2	1				
SIREN BUS	1						
RS485	✓	✓	✓				
RS422	✓	✓	✓	✓	✓	✓	
ZONE BUS			✓	✓	✓	✓	
GEHÄUSE	✓	optional	optional	✓	optional	optional	optional
ART-NR.	F101SPEALM8PLUS	F101SPEED8PLUS	F101SPEED4PLUS	F101SPEEDALM8PL	F101SPEED8	F101SPEED4	F101SPEED8STD

## Funk-erweiterungen



	RTX200/433868	RX300/433868
EMPFÄNGER		✓
EMPFÄNGER-SENDER	✓	
EMPFANGSFREQUENZ	433MHz/868MHz	433MHz/868MHz
SEDEFREQUENZ	868MHz	
GEHÄUSE	✓	✓
ART-NR.	F102RTX200	F102RX300

## GSM



	TECNOCELL-PRO PL
FUNKTION	sekundär/backup
SPRACHMELDUNGEN	✓
SMS	✓
PROTOKOLLE	✓
BACKUP	✓
ART-NR.	F104TECNOCELL

## Sensor-Bedienteile



	TSP7000 STD	TSP7000 STD-BIO
FINGERABDRÜCKE		✓
SPEICHER		intern (100 Abdrücke)
CODES	✓	✓
PROGRAMME	8	8
SPRACHSYNTHESE	✓	✓
7-Zoll LCD	65.000 Farben – Sensorbildschirm – 800x480dpi	
ETHERNET-PFORTE	✓	✓
USB-PFORTE	✓	✓
RS422-SCHNITTSTELLE	✓	✓
ART-NR.	F210TSP7000ST	F210TSP7000STBI

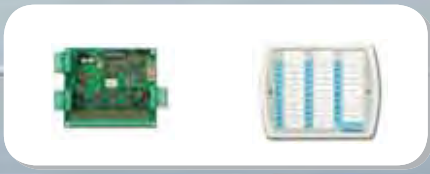
N.B. Verbindung mit Alarmanlage mittels TSP LINK

## LCD-Bedienteile



	LCD300/S	LCDPROX1
CODES	✓	✓
TRANSPONDER		✓
PROGRAMME	8	8
DISPLAY	2x16 Zeichen	Graphikdisplay
SPRACHSYNTHESE	✓	
SIGNAL-LED	36	23
ART-NR.	F127LCD300S	F127LCDPROX1

## Ausgangserweiterungen



	ESP32-OCN	SINOTTICO 32N
AUSGÄNGE	32 programmierbare Open-Collector Ausgänge	
SIGNAL-LED		32 programmierbare LED
GEHÄUSE	optional	✓
ART-NR.	F127ESP32OCN	F127SINOTTICON

## Bus-Sirenen



	SAEL 2010 BUS	SAEL 2010PRO BUS
PROGRAMME	1 bis 8	1 bis 8
ALARM-MODI	16	16
AUSSCHÄUMSCHUTZ	✓	✓
AUFBOHRSCHUTZ		✓
GEHÄUSE	ABS	Aluminium
ART-NR.	F105S2010BUSBI	F105S2010PROBUS

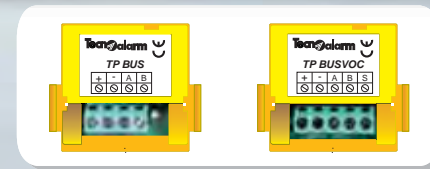
## Zusatzbedienteile



	APR FINGER-CARD	APR FINGER	APR CARD	TP SDN
FINGERABDRÜCKE	✓	✓		
RFID-KARTEN	✓		✓	
CODES				✓
PROGRAMME	3	3	3	4
SIGNAL-LED	4	4	4	7
SPEICHER	intern (100 Abdrücke)	intern (100 Abdrücke)		
ART-NR.	F103APRFINGCARD	F103APRFING	F103APRCARD	F127TPSDN

# Technische Daten der internen Erweiterungsmodule

## Zusatzmodule



	TP BUS	TP BUSVOC
KOMPATIBILITÄT	Nur für TP8-28 und TP8-28 EN	
FUNKTION	Serienschnittstelle	Serienschnittstelle
SPRACHSYNTHESE		✓
ART-NR.	F127TPBUS	F127TPBUSVOC

## Zusatzmodule



	TP PROX	TP OUT60C	TP OUTREL
KOMPATIBILITÄT	Alle Versionen		
FUNKTION	Transponder Interface	Ausgangserweiterung 6 Open-Collector Ausgänge	Relais-Modul 1 Relais
ART-NR.	F127TPPROX	F127TPOUT60C	F127TPOUTREL

## Interne Eingangserweiterung



	ESP4-20
ZONEN	4
RS485	✓
ZONE BUS	✓
ART-NR.	F127TP420ESP

## TECHNISCHE DATEN UND FUNKTIONEN

<b>ZONEN</b>	Zonen insgesamt	28	<b>TELEFON- WÄHLGERÄT TP8-28 GSM</b>	Kanäle	8	
	Verdrahtete Zonen CPU	2 konventionelle + 6 Bus		Primärer Vektor	GSM	
	Verdrahtete Zonen insgesamt	28		Sekundärer Vektor (optional)	Extern GSM	
	Funkzonen insgesamt	28		Sekundärer Vektor (optional)	Ethernet	
<b>AUSGÄNGE</b>	Ausgänge CPU	2 + 2 programmierbare		Versendbare Ereignisse	128	
	Logische Ausgänge	4		Länge Telefonnummern	24-stellig	
<b>SYSTEM- EIGENSCHAFTEN</b>	RS485-Schnittstellen	je nach Modell		Ereigniswarteschlange	32	
	Sprachsynthese	je nach Modell		Kommunikationsprotokolle	59	
	Ereignisspeicherkapazität	1500		<b>SERIELLE ERWEITERUNGS- MODULE</b>	Verdrahtete Eingangserweiterungen	2
	Druckerverwaltung	✓			Funkerweiterung	2
<b>PROGRAMME ZUGRIFF- VERWALTUNG</b>	Programme	8	Bedienteile		8	
	Zugangscode	120	Zusatzbedienteile		8	
	Fingerabdrücke	100	Ausgangserweiterungen		12	
	Transponder/Rfid	100	GSM-Telefonwählgerät		1	
	Funkhandsender	80	Bus-Sirenen		2	
<b>AUTOMATION</b>	Timer	6	Funksirenen		2	
	Zugriffzeiten	4	Funkbedienteile		2	
	Kalenderjahre	2	<b>FORTGESCHRITTENE PROGRAMMIERUNGS- EBENE</b>		Aktionen	128
	Fernsteuerungsausgänge	8		Timer	64	
	Testanruf	✓		Zähler	16	
	Server-Testanruf	✓		Telefonregister	6	
<b>TELEFON- WÄHLGERÄT TP8-28</b>	Kanäle	8		Reservierte Ausgangserweiterungen	4	
	Primärer Vektor	PSTN		<b>ELEKTRISCHE EIGENSCHAFTEN</b>	Betriebsspannung	230V AC +/- 10% 50Hz
	Sekundärer Vektor (optional)	Extern GSM	Stromaufnahme CPU-Platine TP8-28		150mA @ 13,8V DC	
	Sekundärer Vektor (optional)	Ethernet	Stromaufnahme CPU-Platine TP8-28 GSM		220mA @ 13,8V DC	
	Versendbare Ereignisse	128	Stromversorgung		2A @ 14,8V DC	
	Länge Telefonnummern	24-stellig	Batterie		12V/7Ah	
	Ereigniswarteschlange	32	<b>PHYSIKALISCHE EIGENSCHAFTEN</b>		Gehäuse	ABS
Kommunikationsprotokolle	156	Abmessungen (L x H x B)			350 x 285 x 93mm	
		Gewicht (ohne Batterie)		TP8-28 (2,7kg) - TP8-28 GSM (2,8kg)		

### VERSIONEN DER ALARMANLAGE



TP8-28	Für die Artikelnummern bitte Händler kontaktieren	Grad 2	Optional	Optional	✓	Optional	2A	✓		
TP8-28 EN			Optional	Optional	✓			Optional	2A	✓
TP8-28 GSM/V			✓		✓			Optional	2A	✓
TP8-28 GSM/V EN			✓	Grad 2	✓			✓	Optional	2A

Die Angaben dieser Produktinformation können jederzeit ohne vorherige Ankündigung geändert werden.



## Tecnalarm

Via Ciriè, 38 - 10099 San Mauro T.se - Torino (Italy)  
tel. +390112235410 - fax +390112735590  
tecnalarm@tecnalarm.com  
www.tecnalarm.com

## Tecnalarm FRANCE

495, Rue Antoine Pinay - 69740 Genas - Lyon (France)  
tél. +33478406525 - fax +33478406746  
tecnalarm.france@tecnalarm.com - www.tecnalarm.com  
Agence de Paris: 125, Rue Louis Roche - 92230 Gennevilliers

## Tecnalarm ESPAÑA

c/Vapor 18 (Pol. Ind. El Regas)  
08850 Gavà - Barcelona (España)  
tel. +34936622417  
tecnalarm@tecnalarm.es - www.tecnalarm.es