

# Sistema TP4-20-TP4-20 GSM

Architettura BUS espandibile



I sistemi antintrusione TP4-20 uniscono, la filosofia e la tecnologia Tecnoalarm, al miglior rapporto costo prestazioni. I sistemi TP4-20 offrono la miglior soluzione per la protezione di siti di piccola e media dimensione.

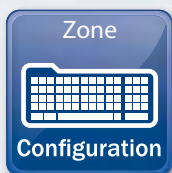
**Tecnoalarm**  
Hi-Tech Security Systems  
design by *pininfarina*

I sistemi Tecnoalarm, comunicano oltre che con l'utente anche con il proprio centro di teleassistenza tramite protocolli proprietari. La comunicazione può avvenire per mezzo di tutti i vettori di comunicazione che il sistema rende disponibili, la specificità delle informazioni trasmesse eleva ulteriormente i livelli di prestazione e funzionalità. I Centri Tecnoalarm possono così teleprogrammare e supervisionare costantemente i sistemi ad esso collegati e con l'utilizzo di sofisticati tool diagnostici, verificarne il funzionamento e trarre da essi ogni informazione utile per mantenere e migliorare costantemente le loro prestazioni.



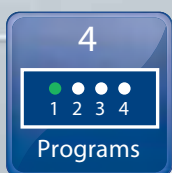
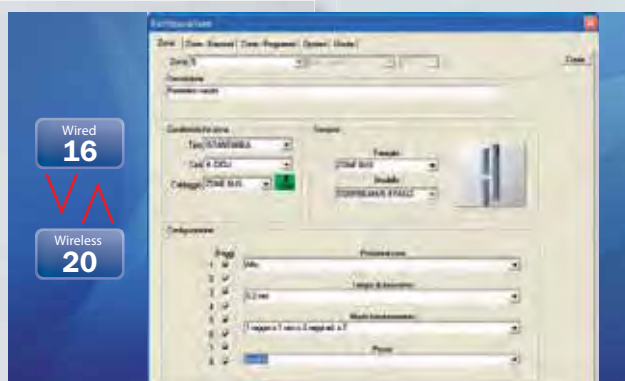
## Programmazione

La programmazione dei parametri di funzionamento dei sistemi TP4-20 può essere effettuata, localmente o da remoto, a mezzo connessione telefonica, con il software Tecnoalarm "Centro". Il programma "Centro" grazie ai suoi molteplici tool di programmazione consente di scegliere, tra le articolate funzioni ed opzioni di funzionamento del sistema, le modalità operative più appropriate all'installazione.



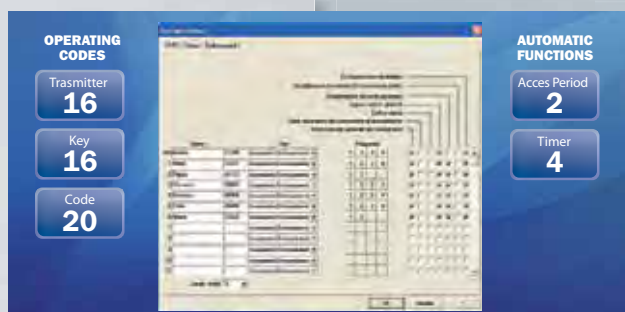
## Zone

La configurazione del sistema è completamente modulare e scalabile utilizzando i moduli di espansione Zone. Le 4 zone disponibili sull'unità centrale costituiscono la base del sistema. Esso è ampliabile sino a 20 zone totali che possono essere fino a 16 zone filari e fino a 20 zone radio. La programmazione delle zone permette di trarre, anche da rilevatori convenzionali, prestazioni e funzionalità di massimo livello. Ma è soltanto con l'utilizzo dei rilevatori RDV di Tecnoalarm che il sistema estende le sue potenzialità ai massimi livelli di prestazione. I rilevatori RDV di Tecnoalarm danno la possibilità di controllare, verificare e valutare gli allarmi nel momento del loro insorgere, con videate specifiche di analisi degli eventi. Vengono così superati i limiti del telecontrollo tradizionale e proposti nuovi concetti di interazione attiva con il sistema. (RDV è un marchio depositato da Tecnoalarm protetto da brevetto internazionale).



## Programmi e dispositivi di comando

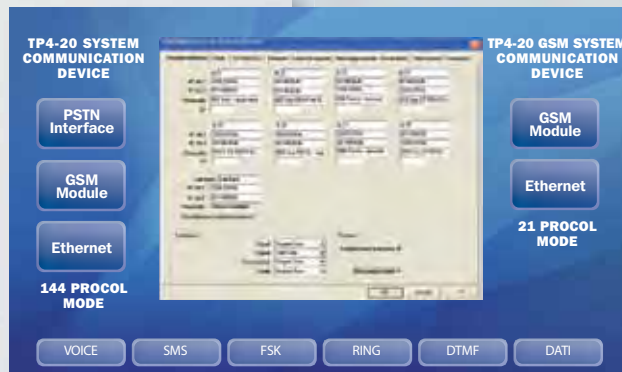
I sistemi TP4-20 gestiscono 4 programmi di funzionamento. L'ampia tipologia di dispositivi di comando è in grado di soddisfare ogni esigenza di utilizzo: console LED, console LCD, chiavi elettroniche di prossimità, radiocomandi. Il sistema può gestire più utenti che possono accedere alle funzionalità del sistema con il riconoscimento di 20 codici numerici, 16 chiavi elettroniche, 16 radiocomandi. Gli accessi al sito protetto possono essere regolamentati e automatizzati programmando 2 fasce orarie d'accesso e 4 programmatori orari.





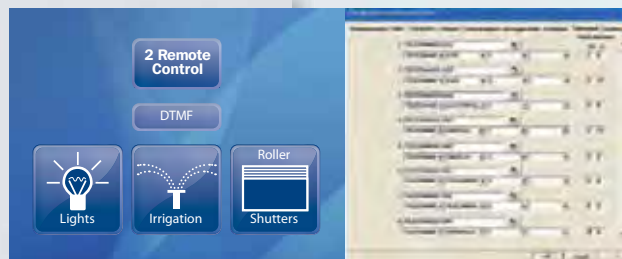
## Sezione telefonica

La ricca dotazione telefonica del sistema è costituita da 8 comunicatori. I vettori di comunicazione del sistema TP4-20 sono la linea PSTN ed in opzione il modulo telefonico GSM TECNOCELL e l'interfaccia Ethernet PROG-NET2. Per il sistema TP4-20GSM i vettori di comunicazione sono il modulo GSM ed in opzione l'interfaccia Ethernet PROG-NET2. La sezione telefonica, implementa in base al sistema TP40-20 o TP4-20GSM e ai vettori opzionali utilizzati, varie modalità di comunicazione: chiamate vocali, SMS, trasmissione dati nei formati FSK, DTMF e TCP/IP. I messaggi vocali di allarme sono formulati automaticamente dal sistema, che attinge le parole dal vocabolario interno ed è così in grado di inviare messaggi di allarme che indicano in modo certo avvisi di sistema e allarmi, con l'indicazione puntuale delle zone interessate. I sistemi TP4-20 e TP4-20GSM, possono comunicare con l'utente e le centrali operative di vigilanza utilizzando rispettivamente 144 e 21 protocolli di comunicazione.



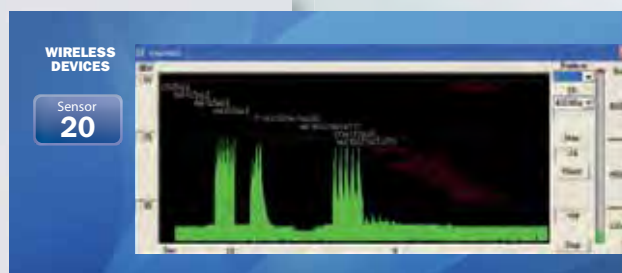
## Interoperabilità

I sistemi TP4-20 integrano 2 telecomandi con cui l'utente può in qualsiasi momento interagire, tramite chiamate telefoniche. I telecomandi sono personalizzabili e con essi è possibile interrogare e gestire funzioni di sistema o anche dispositivi esterni come: riscaldamento, condizionamento illuminazione, ecc.



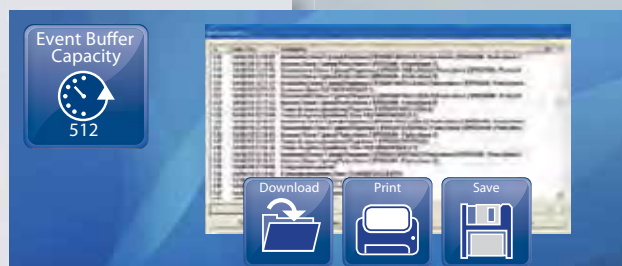
## Sezione radio

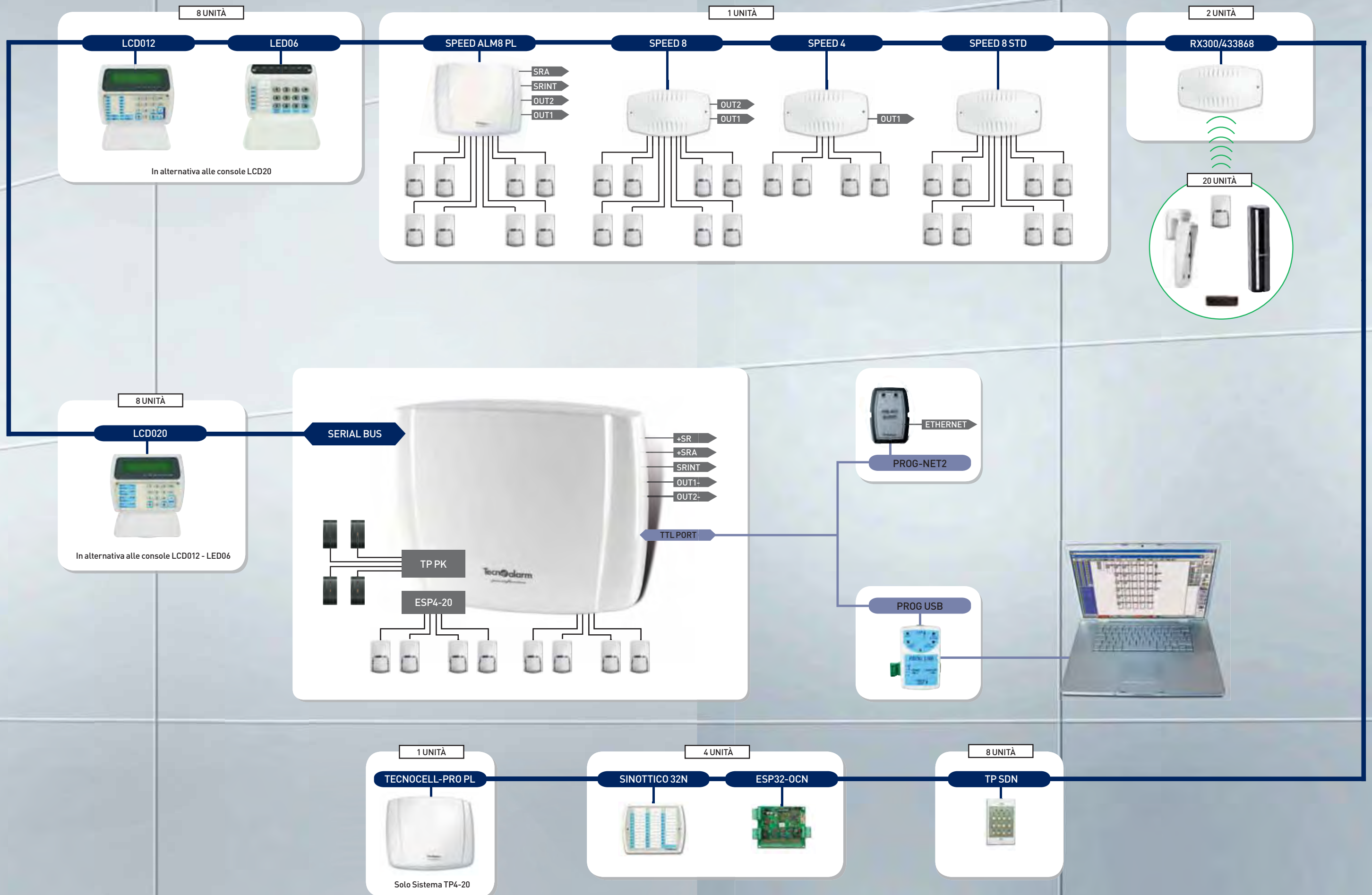
La copertura radio del sistema è garantita dalla possibilità di installare nel sito protetto fino a 2 moduli ricevitori RX300 in grado di gestire fino a 16 radiocomandi e 20 rilevatori radio. L'ampia gamma di rilevatori wireless Tecnoalarm, composta da rilevatori specializzati per protezioni volumetriche e perimetrali per interni ed esterni, offre soluzioni specifiche per ogni esigenza di protezione.



## File registrazione eventi

Il "log eventi" registra ogni evento relativo al funzionamento del sistema. Gli eventi vengono registrati sequenzialmente, ognuno è corredato di data e ora, sono classificati in eventi di: allarme, diagnosi e stato. Nel log eventi ogni zona, programma, telecomando, evento telefonico, è identificato per numero e nome e per ognuno di essi vengono registrati tutti i possibili stati funzionali. Il centro Tecnoalarm può in qualsiasi momento monitorare il log eventi e trarre da esso le informazioni utili per verificare il funzionamento del sistema. La capacità di archiviazione del log eventi dei sistemi TP4-20 è di 512 eventi.





## Caratteristiche Tecniche Periferiche Bus Sistemi TP4-20 - TP4-20 GSM

### Moduli Zone



	SPEED ALM8 PL	SPEED8	SPEED 4	SPEED 8 STD
ALIMENTATORE	1,8A			
ZONE	8	8	4	8
USCITE	4	2	1	
RBC	✓	✓	✓	
CONTENITORE	✓	Opzionale	Opzionale	Opzionale
CODICE	F101SPEEDALM8PL	F101SPEED8	F101SPEED4	F101SPEED8STD

### Console



	LCD020	LCD012	LED06
CODICE	✓	✓	✓
CONSOLE DI PROGRAMMAZIONE	✓	✓	
PROGRAMMI GESTIBILI	4 programmi	4 programmi	4 programmi
ZONE VISUALIZZATE	20 da Display	12 da LED	6 da LED
DISPLAY	2x16 caratteri	2x16 caratteri	
LED SEGNALEZIONE	18	21	14
CODICE	F127LCD020	F127LCD012	F127LED06

### Dispositivi di comando



	TP SDN
CODICE	✓
PROGRAMMI GESTIBILI	4
LED SEGNALEZIONE	7
CODICE	F127TPSDN

### Moduli uscite



	ESP32-OCN	SINOTTICO 32N
USCITE ELETTRICHE	✓	
SEGNALAZIONI LED		✓
USCITE	32 specializzabili	
SEGNALAZIONI		32 specializzabili
CONTENITORE	Opzionale	✓
CODICE	F127ESP32OCN	F127SINOTTICON

### Moduli Wireless



	RX300/433868
RICEVITORE	✓
FREQUENZA RX	433/868 MHz
CONTENITORE	✓
CODICE	F102RX300

### GSM

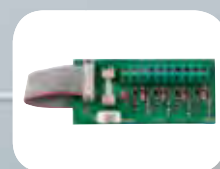


	TECNOCELL-PRO PL
FUNZIONE	Secondario/Backup
MESSAGGI VOCALI	✓
MESSAGGI SMS	✓
PROTOCOLLI	✓
BACKUP	✓
CODICE	F104TECNOCELL

Gestito solo dal sistema TP4-20

## Caratteristiche Tecniche Moduli Aggiuntivi TP4-20 - TP4-20 GSM

### Modulo Zone



	ESP4-20
ZONE	4
RBC	Tutte
RBC	2 zone su 4
CODICE	F127TP420ESP

### Modulo software messaggi vocali

	VOCABOLARIO
CODICE	F127TP420VOC

### Dispositivi di comando



	TP PK	ATPROX/I	ATPROX/M	ATPROX/L	ATPROX/LINT	PROXKEY
COMPATIBILITÀ		VIMAR Idea®	bticino Magic®	bticino Living®	bticino Living International®	
PROG. GESTIBILI		3	3	3	3	
LED SEGNALEZIONE		4	4	4	4	
CODICE	F127TP6PK	F103ATPROX/I	F103ATPROX/M	F103ATPROX/L	F103ATPROX/LINT	F103PROXKEY

## CARATTERISTICHE TECNICHE E FUNZIONI

ZONE	Zone filari CPU	4	TELEFONIA SISTEMA TP4-20 GSM	Comunicatori	8
	Zone filari gestibili	16		Vettore primario	GSM
	Zone radio gestibili	20		Vettore Ethernet (opzionale)	PROG2-NET
USCITE	Uscite CPU	3 + 2 programmabili	Eventi trasmissibili	79	
MODULI AGGIUNTIVI	Espansione ingressi	ESP4-20	Numeri telefonici	16 caratteri	
	Interfaccia attivatori	TP PK	Elementi coda telefonica	16	
SISTEMA	BUS sistema RS485	1	Protocolli di comunicazione	21	
	Capacità memoria eventi	512	ESPANDIBILITÀ SISTEMA BUS485	Moduli espansione zone filari	1
PROGRAMMI MODI DI GESTIONE	Programmi	4		Moduli espansione wireless	2
	Codici di accesso	20		Console	8
	Chiavi	16		Dispositivi di comando	4
	Radiocomandi	16		Moduli sinottici - uscite	4
GESTIONI AUTOMATIZZATE	Programmatori orari	4	Comunicatore GSM (solo Sistema TP4-20)	1	
	Fascie orarie di accesso	2	CARATTERISTICHE ELETTRICHE	Tensione di alimentazione	230VAC +/-10% 50Hz
	Telecomandi	2		TP4-20 Consumo CPU	145mA @ 13,8VDC
	Test ciclico	✓		TP4-20GSM Consumo CPU	130mA @ 13,8VDC
	Test ciclico server	✓		Alimentatore	1,1A @ 14,8VDC
TELEFONIA SISTEMA TP4-20	Comunicatori	8		Alloggiamento batteria	12V-7Ah
	Vettore primario	PSTN	CARATTERISTICHE FISICHE	Contenitore	ABS
	Vettore secondario (opzionale)	Tecnocell		Dimensioni (LxAxP)	350x285x93mm
	Vettore Ethernet (opzionale)	PROG-NET2		Peso TP4-20	2,6 Kg
	Eventi trasmissibili	86		Peso TP4-20GSM	2,7 Kg
	Numeri telefonici	16 caratteri	NORMATIVA	Conforme direttiva	R&TTE 1999/05/EC
	Elementi coda telefonica	16			
	Protocolli di comunicazione	144			

TP4-20 TP4-20 GSM		Language Vocabulary	PSTN Interface	GSM Module	Power Supply	ABS Box
MODELLI	CODICI					
TP4-20	F101TP420		✓		1,1A	✓
TP4-20/V	F101TP420/V	✓	✓		1,1A	✓
TP4-20 GSM/V	F101TP420G/V	✓		✓	1,1A	✓

La Tecnoalarm si riserva la facoltà di cambiare in qualsiasi momento caratteristiche e funzioni del prodotto senza nessun preavviso.



**Tecnoalarm**

Via Ciriè, 38 - 10099 San Mauro T.se - Torino (Italy)  
tel. +390112235410 - fax +390112735590  
tecnoalarm@tecnoalarm.com  
www.tecnoalarm.com

**Tecnoalarm FRANCE**

495, Rue Antoine Pinay - 69740 Genas - Lyon (France)  
tél. +33478406525 - fax +33478406746  
tecnoalarm.france@tecnoalarm.com - www.tecnoalarm.com  
Agence de Paris: 125, Rue Louis Roche - 92230 Gennevilliers

**Tecnoalarm ESPAÑA**

c/Vapor 18 (Pol. Ind. El Regas)  
08850 Gavà - Barcelona (España)  
tel. +34936622417  
tecnoalarm@tecnoalarm.es - www.tecnoalarm.es