

TP4-20 - TP4-20 GSM

Erweiterbare Einbruchsicherungssysteme



Die TP4-20 und TP4-20 GSM Alarmsysteme kombinieren die Philosophie und Technologie von Tecnalarm mit einem optimalen Preis-Leistungsverhältnis. Sie wurden speziell für den Schutz von kleinen bis mittleren Objekten entwickelt.

Tecnalarm
Hi-Tech Security Systems
design by *pininfarina*

Die TP4-20 und TP4-20 GSM Systeme verfügen über alle Funktionsmerkmale: ein Telefonwählgerät, das die Überprüfung der Ereignisse mit Hilfe modernster Kommunikationsvektoren ermöglicht, die digitale Fernüberprüfung der aktiven Alarme dank der RDV-Technologie (internationales Patent) und die einfache Interaktion mit dem System mittels eines Sprachleitmenüs. Die Systeme können komplett über die Telefonlinie fernverwaltet werden, für eine einfache Wartung und Instandhaltung.



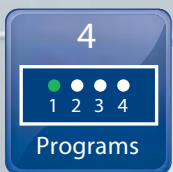
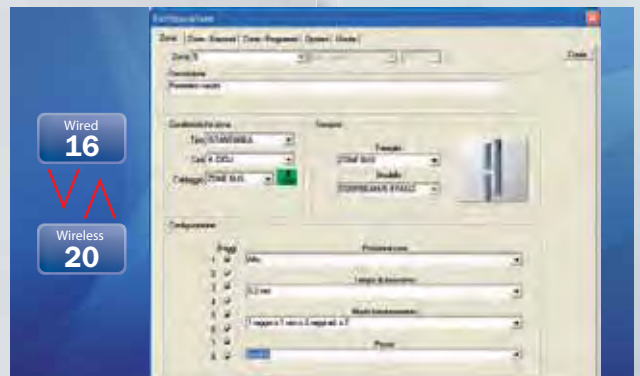
Programmierung

Die Parametrisierung der Systeme ist sowohl vor Ort als auf Distanz, über die Telefonlinie, mit Hilfe der Tecnoalarm Programmierungssoftware möglich. Die Software bietet zahlreiche Programmierungsmöglichkeiten, die ein hohes Maß an Personalisierung und Anpassungsfähigkeit garantieren.



Zonen

Die Systemkonfiguration ist vollständig modular dank der Eingangserweiterungen. Die 4 verdrahteten Zoneneingänge der CPU-Platine bilden die Basisversion des Systems. Sie sind erweiterbar auf 20 Zonen, welche den verdrahteten und drahtlosen Eingängen der angeschlossenen Hardware frei zugeordnet werden können (max. 16 verdrahtete und 20 drahtlose Zonen). Dank weitreichender Programmierungsmöglichkeiten der Zonen können selbst von konventionellen Meldern exzellente Leistungen erzielt werden, aber erst durch den Gebrauch von RDV-Meldern werden das volle Potenzial des Systems ausgeschöpft und Spitzenleistungen erreicht. Die RDV-Melder erlauben die sofortige Überprüfung und Analyse von Alarmen mittels spezifischer Diagnosefenster. Die Einschränkungen der traditionellen Fernverwaltung wurden überwunden und ein neues Konzept der Interaktion präsentiert. (RDV® und RSC® sind eingetragene Warenzeichen und durch internationale Patente geschützt).



Programme und Bedienteile

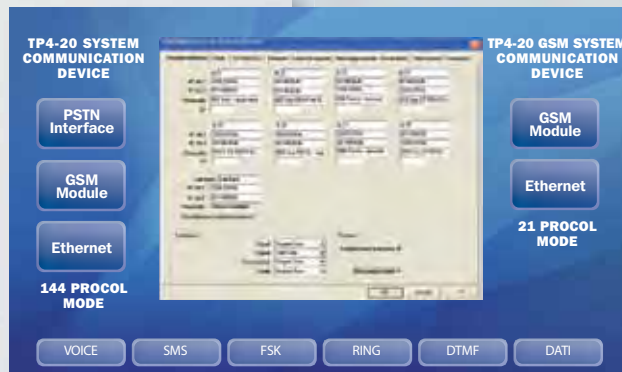
Die TP4-20 und TP4-20 GSM Systeme verwalten 4 Scharfschaltungsprogramme. Eine umfangreiche Palette von Bedienteilen, darunter LCD-Bedienteile, Transponder und Funkhandsender, bietet Lösungen für alle Anwendungsanforderungen. Das System steuert den Zugriff auf die Funktionen über benutzerspezifische Zugriffsniveaus mittels 20 Zugangscodes, 16 Transponder und 16 Funkhandsender. Der Zugriff auf den geschützten Bereich kann mittels 2 Zugriffszeiten und 4 Timern automatisiert und zeitlich begrenzt werden.





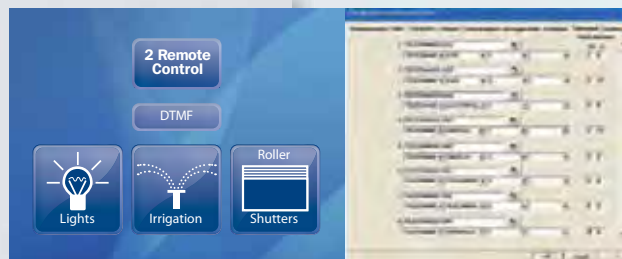
Telefonwählgerät

Das Telefonwählgerät stellt 8 Kanäle zur Verfügung. Das TP4-20 System benutzt normalerweise die PSTN-Telefonlinie und wahlweise das GSM- oder das Ethernet-Netzwerk mittels des externen GSM-Telefonwählgerätes TECNOCELL-PRO PL beziehungsweise des Ethernet-Interfaces PROG NET2. Das TP4-20 GSM System benutzt normalerweise das GSM-Netzwerk und wahlweise das Ethernet-Netzwerk mittels des Ethernet-Interfaces PROG NET2. Je nach System und Kommunikationsvektor benutzt das Telefonwählgerät unterschiedliche Kommunikationsprotokolle: Sprachmeldungen, SMS oder Datenübertragungen im FSK, DTMF und TCP/IP-Format. Die gesprochenen Alarm- und Systemmeldungen werden automatisch durch das System erstellt. Die TP4-20 und TP4-20 GSM Systeme sind in der Lage, mit Hilfe von 144 beziehungsweise 21 Protokollen mit dem Benutzer und den Leitstellen zu kommunizieren.



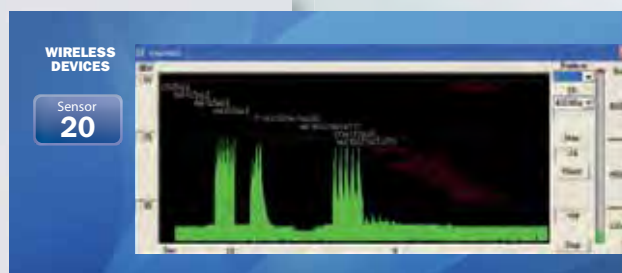
Interaktion

Die TP4-20 und TP4-20 GSM Systeme besitzen 2 Fernsteuerungsausgänge, die es dem Benutzer erlauben, jederzeit per Telefon mit dem System zu interagieren. Die Fernsteuerungsausgänge können personalisiert werden und ermöglichen die Verwaltung der Systemfunktionen ebenso wie die von externen Geräten, wie Heizung, Klimaanlage oder Beleuchtungssystemen.



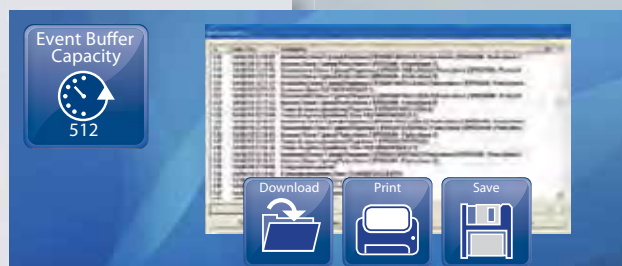
Funkerweiterung

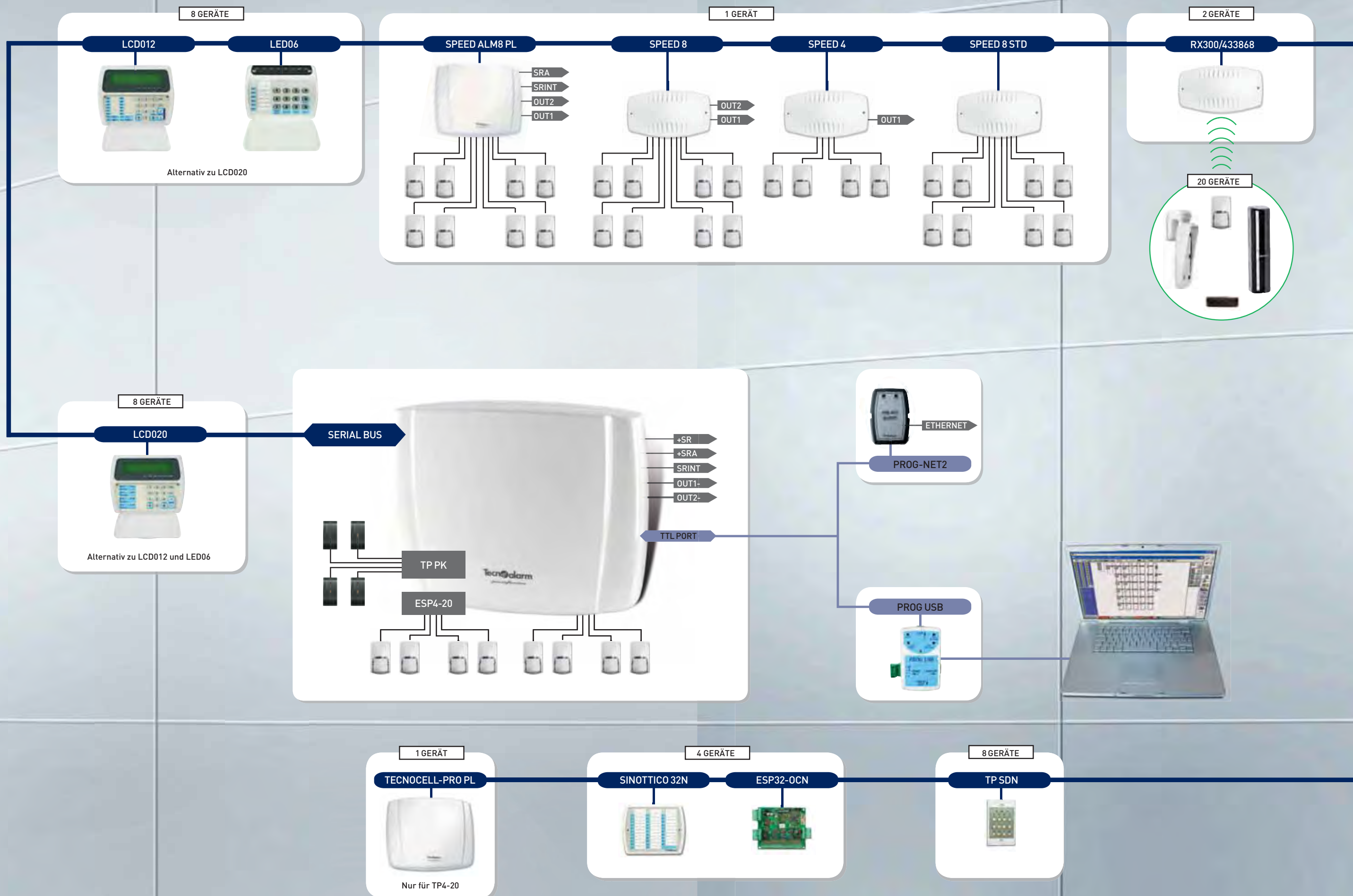
Die Erweiterung des Systems ist auch dann möglich, wenn das Verlegen von Kabeln kompliziert ist, dank der Installation von maximal 2 Funkempfängern, die maximal 16 Funkhandsender und 20 Melder verwalten. Die breitgefächerte Palette von Tecnoalarm Funkzusatzgeräten, mit Bewegungsmeldern für die Innen- und Außenmontage ebenso wie Barrieren für den Perimeterschutz, bietet die richtige Lösung für jede Art von Schutzanforderung.



Ereignisspeicher

Der Ereignisspeicher enthält die Ereignisse bezüglich der Funktionsweise des Alarmsystems, d.h. die Alarme, die Diagnosen und die Zustandsänderungen. Er speichert maximal 512 Ereignisse mit Angabe von Datum und Uhrzeit in umgekehrter chronologischer Reihenfolge. Für jedes Ereignis registriert er detaillierte Informationen bezüglich der betroffenen Zonen, Programme und Fernsteuerungsausgänge, die jeweils mit einer Nummer und einer Beschreibung identifiziert werden, sowie eventueller Anrufzyklen. Der Errichter kann die Ereignisliste jederzeit mit Hilfe der Tecnoalarm Software herunterladen, um die notwendigen Informationen für die Überprüfung der Funktionsbereitschaft des Systems zu erhalten.





TECHNISCHE DATEN DER ERWEITERUNGSMODULE

Eingangserweiterungen



	SPEED ALM8 PL	SPEED8	SPEED 4	SPEED 8 STD
STROMVERSORGUNG	1,8A			
ZONEN	8	8	4	8
AUSGÄNGE	4	2	1	
ZONE BUS	✓	✓	✓	
GEHÄUSE	✓	optional	optional	optional
ART-NR.	F101SPEEDALM8PL	F101SPEED8	F101SPEED4	F101SPEED8STD

Bedienteile



	LCD020	LCD012	LED06
CODES	✓	✓	✓
PROGRAMMIERUNGSMENU	✓	✓	
PROGRAMME	4	4	4
ZONEN	20	12	6
ANZEIGE	2x16 Zeichen	2x16 Zeichen	
SIGNAL-LED	18	21	14
ART-NR.	F127LCD020	F127LCD012	F127LED06

Elektronische Tastatur



	TP SDN
CODES	✓
PROGRAMME	4
SIGNAL-LED	7
ART-NR.	F127TPSDN

Ausgangserweiterungen



	ESP32-OCN	SINOTTICO 32N
AUSGÄNGE	32 programmierbare Open-Collector-Ausgänge	
SIGNAL-LED		32 programmierbare LED
GEHÄUSE	optional	✓
ART-NR.	F127ESP32OCN	F127SINOTTICON

Funk-erweiterungen



	RX300/433868
EMPFÄNGER	✓
EMPFANGSFREQUENZ	433MHz/868MHz
GEHÄUSE	✓
ART-NR.	F102RX300

GSM

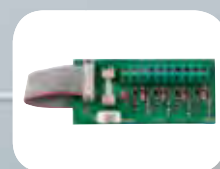


	TECNOCELL-PRO PL
FUNKTION	sekundär/backup
SPRACHMELDUNGEN	✓
SMS	✓
PROTOKOLLE	✓
BACKUP	✓
ART-NR.	F104TECNOCELL/PPL

Nur für TP4-20

Technische Daten der internen Erweiterungsmodule

Interne Eingangserweiterung



	ESP4-20
ZONEN	4
ZONE BUS	alle
ZONE BUS	die ersten 2
ART-NR.	F127TP420ESP

Softwaremodul für Sprachmeldungen

	VOCABOLARIO
ART-NR.	F127TP420VOC

Zusatzbedienteile

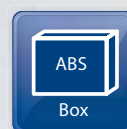
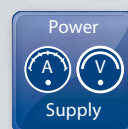
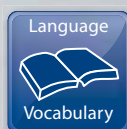


	TP PK	ATPROX/I	ATPROX/M	ATPROX/L	ATPROX/LINT	PROXKEY
KOMPATIBILITÄT		VIMAR Idea®	bticino Magic®	bticino Living®	bticino Living International®	
PROGRAMME		3	3	3	3	
SIGNAL-LED		4	4	4	4	
ART-NR.	F127TP6PK	F103ATPROX/I	F103ATPROX/M	F103ATPROX/L	F103ATPROX/LINT	F103PROXKEY

TECHNISCHE DATEN UND FUNKTIONEN

ZONEN	Verdrahtete Zonen der CPU	4	TELEFON- WÄHLGERÄT TP4-20 GSM	Kanäle	8
	Verdrahtete Zonen insgesamt	16		Primärer Vektor	GSM
	Funkzonen insgesamt	20		Sekundärer Vektor	Ethernet
AUSGÄNGE	Ausgänge der CPU	3 + 2 programmierbar	SERIELLE ERWEITERUNGS- MODULE	Versendbare Ereignisse	79
INTERNE ERWEITERUNGS- MODULE	Verdrahtete Eingangserweiterung	ESP4-20		Länge Telefonnummern	16-stellig
	Transponder-Interface	TP PK		Ereigniswarteschlange	16
SYSTEM- EIGENSCHAFTEN	RS485-Schnittstellen	1	ELEKTRISCHE EIGENSCHAFTEN	Kommunikationsprotokolle	21
	Ereignisspeicherkapazität	512		Verdrahtete Eingangserweiterungen	1
PROGRAMME ZUGRIFF- VERWALTUNG	Programme	4		Funkerweiterung	2
	Zugangs-codes	20	Bedienteile	8	
	Transponder	16	Zusatzbedienteile	4	
	Funkhandsender	16	Ausgangserweiterungen	4	
AUTOMATION	Timer	4	PHYSIKALISCHE EIGENSCHAFTEN	GSM-Telefonwählgerät (TP4-20)	1
	Zugriffzeiten	2		Betriebsspannung	230V AC +/- 10% 50Hz
	Fernsteuerungsausgänge	2		Stromaufnahme CPU-Platine TP4-20	145mA @ 13,8VDC
	Testanruf	✓		Stromaufnahme CPU-Platine TP4-20 GSM	130mA @ 13,8VDC
	Server-Testanruf	✓		Stromversorgung	1,1A @ 14,8V DC
TELEFON- WÄHLGERÄT TP4-20	Kanäle	8	KONFORMITÄT	Batterie	12V/7Ah
	Primärer Vektor	PSTN		Gehäuse	ABS
	Sekundärer Vektor (optional)	GSM		Abmessungen (L x H x B)	350x285x93mm
	Sekundärer Vektor (optional)	Ethernet	Gewicht (ohne Batterie) TP4-20	2,6kg	
	Versendbare Ereignisse	86	Gewicht (ohne Batterie) TP4-20 GSM	2,7kg	
	Länge Telefonnummern	16-stellig			
	Ereigniswarteschlange	16			
Kommunikationsprotokolle	144				

VERSIONEN DER ALARMANLAGE



TP4-20	Für die Artikelnummern		✓		1,1A	✓
TP4-20/V	bitte Händler	✓	✓		1,1A	✓
TP4-20 GSM/V	kontaktieren	✓		✓	1,1A	✓

Die Angaben dieser Produktinformation können jederzeit ohne vorherige Ankündigung geändert werden.



Tecnalarm

Via Ciriè, 38 - 10099 San Mauro T.se - Torino (Italy)
tel. +390112235410 - fax +390112735590
tecnalarm@tecnalarm.com
www.tecnalarm.com

Tecnalarm FRANCE

495, Rue Antoine Pinay - 69740 Genas - Lyon (France)
tél. +33478406525 - fax +33478406746
tecnalarm.france@tecnalarm.com - www.tecnalarm.com
Agence de Paris: 125, Rue Louis Roche - 92230 Gennevilliers

Tecnalarm ESPAÑA

c/Vapor 18 (Pol. Ind. El Regas)
08850 Gavà - Barcelona (España)
tel. +34936622417
tecnalarm@tecnalarm.es - www.tecnalarm.es